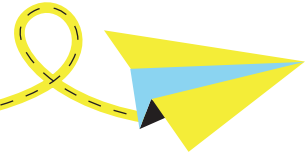


ARBEITSBLATT: FLUGZEUGBESTANDTEILE



Vom Heck über die Turbine bis hin zum Cockpit: Ein Flugzeug zusammenzubauen erinnert an ein großes Puzzle. Viele verschiedene Unternehmen bündeln ihr Expertenwissen. Am Ende entsteht eine tonnenschwerer Maschine. Sie transportiert jährlich tausende Menschen durch die Luft.

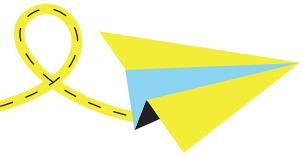
1. AUS WELCHEN BESTANDTEILEN BESTEHT EIN FLUGZEUG?

Fülle den Lückentext mit den Begriffen:

Cockpit	Fahrwerk	Heck	Höhenruder	Landeklappen (2x)	Querruder (2x)
Rumpf	Seitenruder	Tragflächen	Triebwerke	Winglets	

Ein Flugzeug besteht aus vielen verschiedenen Bestandteilen, die zum Fliegen wichtig sind. Der _____ verbindet alle wichtigen Teile miteinander und bietet Platz für Passagiere. Das _____ ist der Arbeitsplatz der Pilotinnen und Piloten. Hier befinden sich viele unterschiedliche Knöpfe und der Steuerknüppel, um das Flugzeug lenken zu können. Zwei starre Flügel, die sogenannten _____, sind rechts und links am Rumpf angebracht. Sie bestehen größtenteils aus Kunststoff und sind deshalb sehr stabil, aber gleichzeitig auch leicht. Auf der Oberseite der Tragflächen sind die _____ und das _____ angebracht. _____ dienen als Auftriebshilfe. Den Auftrieb braucht das Flugzeug, um abzuheben, also um den Boden zu verlassen. Durch Veränderung ihrer Position kann der Auftrieb für bestimmte Flugmanöver wie Start und Landung verstärkt werden. Das _____ steuert die Neigung – bewegt der Pilot den Steuerknüppel zum Beispiel nach rechts, neigt sich auch das Flugzeug nach rechts. Viele Flugzeuge besitzen eine Art Knick an der Spitze der Flügel. Diesen Knick nennt man _____. Er sorgt dafür, dass weniger Treibstoff verbraucht wird und die Maschine länger fliegen kann. Die _____ zählen zu den wichtigsten Bestandteilen des Flugzeugs. Durch Verbrennungsgase erzeugt ein Triebwerk Schub und befördert die Maschine in die Luft. Das _____ sorgt dafür, dass sich das Flugzeug auch am Boden fortbewegen kann, so wie ein Auto. Während des Fluges sind die Räder dann aber eingeklapp. Den hinteren Teil eines Flugzeugs nennt man _____. Dort sind die Höhenruder und das Seitenruder befestigt. Mit Hilfe der _____ kann der Pilot das Flugzeug nach oben und unten bewegen. Sobald er den Steuerknüppel nach vorne bewegt, sinkt die Spitze nach unten. Das _____ steuert die Drehung der Maschine nach rechts oder links.

ARBEITSBLATT: FLUGZEUGBESTANDTEILE



2. WO IST WAS?

Mit Hilfe des Lückentextes konntest du bereits mehr über die Bestandteile eines Flugzeugs lernen. Aber wo genau befinden sich diese einzelnen Bauelemente eigentlich genau? Das unten abgebildete Flugzeug zeigt einen Airbus A321neo. Ordne die Begriffe den einzelnen Bauteilen zu und male sie mit folgenden Farben an:

Cockpit (hellgrün), Heck (orange), Höhenruder (pink), Rumpf (dunkelblau), Seitenruder (rot), Tragflächen (gelb), Triebwerke (hellblau), Winglets (braun)



Wenn du mehr darüber erfahren möchtest wie ein neues Flugzeug entsteht, schau ins ZUKUNFTSFLIEGER-Wissensmagazin auf S. 16-17!

